

関係学校長 様

佐賀県立金立特別支援学校長

( 公 印 省 略 )

## 令和2年度佐賀県立金立特別支援学校公開研修会について（依頼）

時下ますます御清祥のこととお喜び申し上げます。

本校の教育活動につきましては、平素より御理解と御協力をいただき感謝申し上げます。

さて、本校では、地域におけるセンター的役割の一つとして、下記のとおり、校内研修会の一部を公開します。肢体不自由児童生徒への指導・支援を行う基本的な内容を中心に行い、教育実践に役立つものと考えています。

つきましては、年度当初の多忙な時期ではありますが、関係職員の出席について御配慮いただきますようよろしくお願いいたします。

## 記

## 1 期日及び内容について

※研修会実施30分前より受付をします。

令和2年度 佐賀県立金立特別支援学校公開研修会					
	期日	時間	内 容	対象	会場
第1回	4月6日 (月)	15:00~17:00	①「肢体不自由児童生徒の関わり方」 車いすへの移乗・姿勢づくり・抱き方等  ②「安全な摂食指導について」  ③「児童生徒の健康を守る」 健康観察のポイント・感染症への対応や 対策・緊急時の対応等  ※講師は、①~③ともに本校職員	・児童生徒 の指導に関 わる方	大会議室

## 2 参加費 無料

## 3 参加申し込み方法

別紙の参加申込書を御利用いただき、**FAXにより前日まで**にお申し込みください。

※専門家による摂食研修会については、時期、内容共に未定ですが、決まり次第案内いたします。

担 当 特別支援教育コーディネーター

早川 志麻

電 話 0952-98-1135

FAX 0952-71-8001

## FAX 送信用紙

佐賀県立金立特別支援学校 特別支援教育コーディネーター 早川 行

(FAX 0952-71-8001)

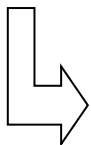
令和 2 年度佐賀県立金立特別支援学校公開研修会(第 1 回)

### 参加申込書

学校名			
電話番号		FAX番号	

参加希望者の職名、氏名を記入してください。

職名	参加希望者氏名



※各研修会の前日までにお申し込みください。

記入後、この用紙のみをFAXで送付してください。送信票は不要です。  
参加希望者氏名については、公開研修会においてのみ使用します。